

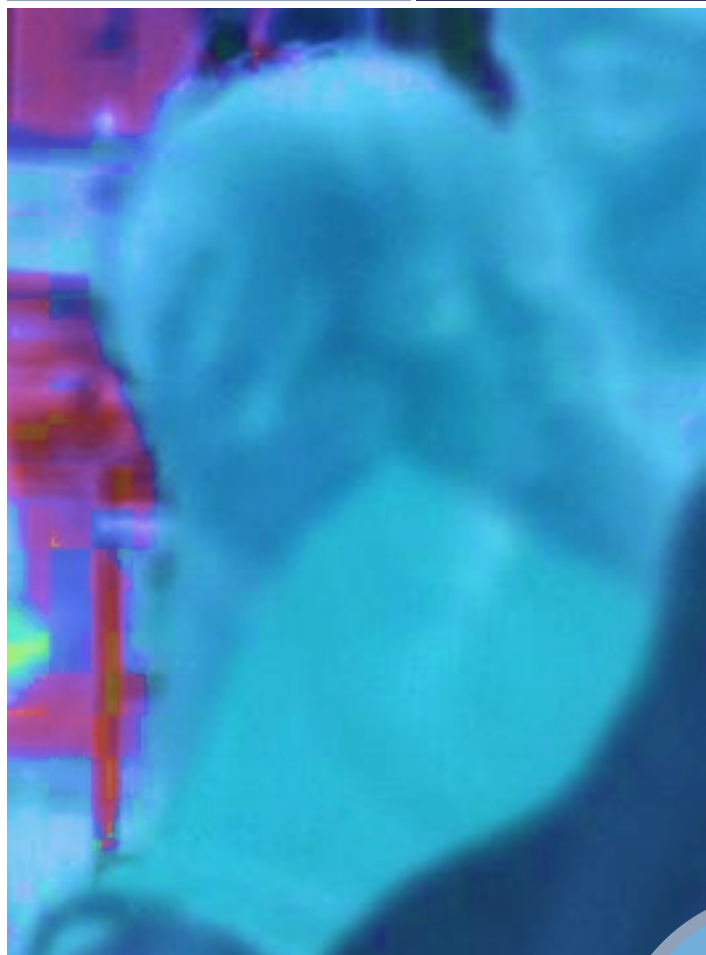
Do Olhar ao Cérebro  
Marcadores Precoces  
no Desenvolvimento  
da Linguagem



## Projecto EBELa



<http://www.fl.ul.pt/LaboratorioFonetica/babylab/>



## O objectivo

do Projecto EBELa é estudar o desenvolvimento inicial da linguagem nos bebés, através da forma como os bebés percebem os sons da língua e recorrendo a metodologias inovadoras (registo do movimento dos olhos e potenciais evocados).

Pretende-se encontrar sinais precoces que mostrem como vai ser o desenvolvimento da linguagem ao longo dos primeiros anos de vida. Estes sinais ajudarão a perceber que tipo de desenvolvimento a criança irá apresentar, incluindo o eventual risco de perturbações da linguagem, designadamente perturbações do espectro do autismo e perturbações específicas do desenvolvimento da linguagem.

Fazemos um apelo à participação de todos os cuidadores com bebés entre os 3 e os 20 meses de idade. Para saber mais sobre o Projecto EBELa, não hesite em contactar-nos.

Participe



### Contactos

Lisbon Baby Lab, CLUL  
Universidade de Lisboa  
Alameda de Universidade, 1600-214 Lisboa  
tel: 21 7920052 (ext. 11313); fax 21 7960063  
e-mail: [labfon@fl.ul.pt](mailto:labfon@fl.ul.pt)

Preencher e enviar para Lisbon Baby Lab

\_\_\_\_\_ (nome próprio e apelidos), residente  
em \_\_\_\_\_  
\_\_\_\_\_ (morada completa), com o telefone/telemóvel  
\_\_\_\_\_, manifesto interesse de que o meu filho/filha ou educando/educanda  
(assinalar a opção correcta), nascido a \_\_\_\_\_ (dia)/ \_\_\_\_\_ (mês)/ \_\_\_\_\_ (ano),  
participe nos estudos a a realizar no âmbito do Projecto *Do Olhar ao Cérebro –  
Marcadores Precoces no Desenvolvimento da Linguagem*.